



# Formation Elearning

## « Phytothérapie et micronutrition »

### Enseignement à distance

# Nos modules d'enseignement à distance

Depuis 2008, l'École Internationale de Santé Bien-Être vous apporte une compétence en naturopathie et santé naturelle, grâce à un enseignement dispensé par des professeurs du milieu médical (Médecins, kinésithérapeutes, psychologues...) et du milieu des médecines douces (Praticiens en Santé Naturelle, aromathérapie, médecine chinoise, phytomicronutrition...)

Le bien-être, c'est améliorer sa qualité de vie et prendre soin de sa santé. C'est également le droit, pour la personne malade, de mieux vivre sa maladie au travers d'une écoute et d'un accompagnement adapté.

## ...> L'École Internationale de Santé Bien-Etre

L'École Internationale de Santé Bien-Etre est un organisme de formation professionnelle qui regroupe des enseignants universitaires et des professionnels de santé (médecins, masseurs kinésithérapeutes, psychologues, pharmaciens...) ainsi que des praticiens en médecine douce (naturopathie, médecine chinoise, aromathérapie...). L'école forme les praticiens dans le domaine du bien-être, de la santé et du secteur paramédical (naturopathie, phytothérapie, aromathérapie, médecine chinoise, formation en réflexologie)..

## ...> Des formations adaptées à votre projet et votre lieu de vie

Ouvertes à tout public de niveau baccalauréat, les formations proposées par L'École internationale du bien-être® permettent à nos stagiaires de trouver un emploi dans le secteur du bien-être ou de créer leur propre structure libérale. Elles viennent, d'autre part, compléter les formations initiales médicales (personnel soignant, médecin, masseurs kinésithérapeutes, psychologues, ...) afin de permettre un meilleur accompagnement (mieux-être) du patient. Toutes les formations de l'École internationale du bien-être® sont enseignées par des professeurs diplômés d'état (Médecins, kinésithérapeutes, pharmaciens, psychologues...) et des professionnels du bien-être.

Ces formations sont dispensées sous plusieurs formes, suivant le projet et la situation professionnelle de nos élèves.

## ...> Nos formations en E-learning

Ces formations sont dispensées sous forme dématérialisée grâce à une puissante plateforme d'enseignement à distance. Chaque étudiant dispose d'un compte pour suivre les différents cursus qui sont proposés. Des sciences médicales à la Médecine Traditionnelle Chinoise, en passant des domaines novateurs comme les Neurosciences, nos différents cursus s'adaptent à votre projet professionnel, en vous permettant d'acquérir sans vous déplacer, et à votre rythme toutes les compétences nécessaires à votre activité.

L'enseignement à distance de l'EIBE comprend :

- Des cours à télécharger, organisés par leçons et modules.
- Des vidéos à visionner, qui ont été réalisées comme si vous assistiez au cours en amphithéâtre universitaire
- Des documents de travail, ainsi que des travaux dirigés.
- Des tests de connaissance sous forme de quiz, permettant de valider chaque leçon.

De plus, vous disposez d'un support pédagogique tout au long de vos études. Si vous n'avez pas compris quelque chose, vous pouvez à tous moments poser vos questions par mail. Notre enseignant responsable vous répondra sous 48 heures.

Les parcours en enseignement à distance (EAD) de l'EIBE conduisent aux finalités suivantes :

- **Formation professionnelle continue validée par e-learning**
- **Complément de formation pour tous les stagiaires de la formation professionnelle, issus d'autres écoles**

Après validation de votre cursus, vous obtiendrez une attestation de formation de l'EIBE, qui crédibilisera encore plus votre activité dans les secteurs du Bien-Etre.

# La phytothérapie et micronutrition



La **nutrition** a considérablement évolué depuis une décennie et s'éloigne des vieux concepts comme celui de la pyramide alimentaire par exemple. Cette dernière est un outil très global qui se trouve très controversé (produits laitiers, blés modernes, sucres raffinés etc...). Aujourd'hui, les études sur la nutrition intègrent de nouvelles données comme le microbiote intestinal et la nutriginomique, rendant plus pertinent l'utilisation de la **micronutrition**. D'autre part, La phytothérapie utilise des plantes sous différentes formes (poudres, plante séchée, macérats, préparations en ampoules, infusions...) pour prévenir et améliorer naturellement les différents maux du quotidien.

La phytothérapie apporte ainsi une réponse naturelle à l'organisme pour l'aider à trouver ou maintenir un équilibre. Cet outil pertinent et efficace, combiné avec les conseils en micronutrition, peut être adapté à chacun.

Ce cursus de formation propose d'étudier les différents axes autour de la nutrition et de l'utilisation des plantes.

Tout au long de ce cursus entièrement en elearning, vous progresserez dans la connaissance de la biologie moléculaire et des différents mécanismes liés à la nutrition, tout en étudiant les différents effets induits par les principes actifs des plantes.

Cette formation comprend plusieurs parties. D'une part les bases fondamentales de Phytonutrition : biochimie, pharmacocinétique, phytothérapie, et d'autre part l'étude des grands domaines de la micronutrition : Axe immuno-digestif, système ostéoarticulaire, équilibre acido-basique, drainage et stress oxydatif, Inflammation et système cardio-métabolique permettant de couvrir l'ensemble des problématiques rencontrées en cabinet médical, paramédical et santé naturelle.

Cette unité de formation vous permettra de prodiguer des conseils professionnels en phytothérapie et micronutrition, que ce soit en cabinet ou magasin spécialisé.

Ce cursus de formation en ligne s'adresse donc à un très large public, comme par exemple :

- Les acteurs de santé : médecins, infirmières, sage-femmes, ostéopathes, ...
- Les praticiens en naturopathie, médecine chinoise, réflexologues,
- Et toutes personnes désireuses de faire une reconversion professionnelle.

L'ensemble de ce cursus est composé de leçons, qui sont elles-mêmes constituées de modules.

Dans chaque module, vous trouverez le cours à télécharger, des planches de travail, des vidéos à visionner, des travaux dirigés (pour mieux assimiler le cours) et des tests en ligne sous forme de quiz.

**La réussite de l'ensemble des quiz permettra la délivrance de l'attestation EIBE du cursus de « Phytothérapie et Micronutrition ».**

**Vous pourrez compléter ce cursus par les unités de formation « Sciences médicales » (UF1) et « CBD & Santé Naturelle » (UF6) afin d'obtenir le diplôme EIBE de « Conseiller en Phytonutrition »**

# Les objectifs de la formation

## Description

C'est une formation, constituée de plusieurs axes :

- ✓ Bases fondamentales de Phytothérapie et Micronutrition

Cette partie commence par les bases de la nutrition, avec les éléments théoriques de biochimie, et introduit les concepts fondamentaux de phytothérapie et micronutrition.

- ✓ L'axe immuno-digestif

Il s'agit de comprendre les mécanismes de la digestion et les relations étroites entre le système digestif et l'immunité.

- ✓ Le système ostéoarticulaire

L'alimentation a une influence considérable sur notre système osseux et précisément sur les pathologies associées (ostéoporose, arthrose, arthrite ...). Cette partie propose des solutions concrètes en phytothérapie et micronutrition.

- ✓ L'équilibre acido-basique, drainage et stress oxydatif.

Cette partie étudie les mécanismes acidifiants et oxydatifs pour mieux apprendre à réguler notre organisme et protéger nos cellules du vieillissement.

- ✓ Inflammation et système cardio-métabolique

Cette dernière partie porte notamment sur l'inflammation de bas grade. Des solutions concrètes sont proposées pour protéger notre corps des accidents cardiaques ou vasculaires.

Le régime crétois sera particulièrement détaillé et adapté à la vie quotidienne

## Objectifs de la formation :

Connaitre les bases fondamentales de biochimie et biologie humaine pour comprendre comment l'alimentation agit sur notre santé

Maîtriser les bases en phytothérapie et micronutrition (pharmacocinétique, ...) permettant :

- La compréhension des différents effets induits par les principes actifs,
- Des solutions adaptées à tous les troubles et maladies
- Un accompagnement des personnes dans leur nutrition et démarche en phytothérapie

## ...> La validation

La validation de ce cursus, sanctionné par une attestation de l'EIBE du cursus « Phytothérapie et Micronutrition », permettra à tout professionnel de réaliser des conseils et un suivi en phytothérapie et micronutrition, en cabinet de bien-être, médical, paramédical ou en magasin.

# Déroulement des études

## ...> Ouverture du compte étudiant E-learning

Après validation de votre inscription, notre équipe pédagogique créera votre compte. Il vous suffira de vous connecter avec les identifiants qui vous seront fournis



The screenshot shows the login interface for EIBE. At the top left is the EIBE logo with the text 'Ecole Internationale de Santé Bien-Être'. Below it, the heading 'VOS COURS EN LIGNE' is displayed. There are two input fields: the first contains the text 'MichelV' and the second contains a series of dots representing a password. A red button labeled 'JE ME CONNECTE' is positioned below the password field. At the bottom, there is a small text block: 'Bienvenue sur la plateforme de cours par correspondance de l'Ecole Internationale de Santé Bien-Être. Connectez-vous et retrouvez tous vos cursus E-learning en ligne : Sciences médicales, Médecine chinoise, Neurosciences, Aromathérapie.' and a footer line 'EIBE - tous droits réservés / Site by Sublimeo'.



## ...> Contenu de votre cursus

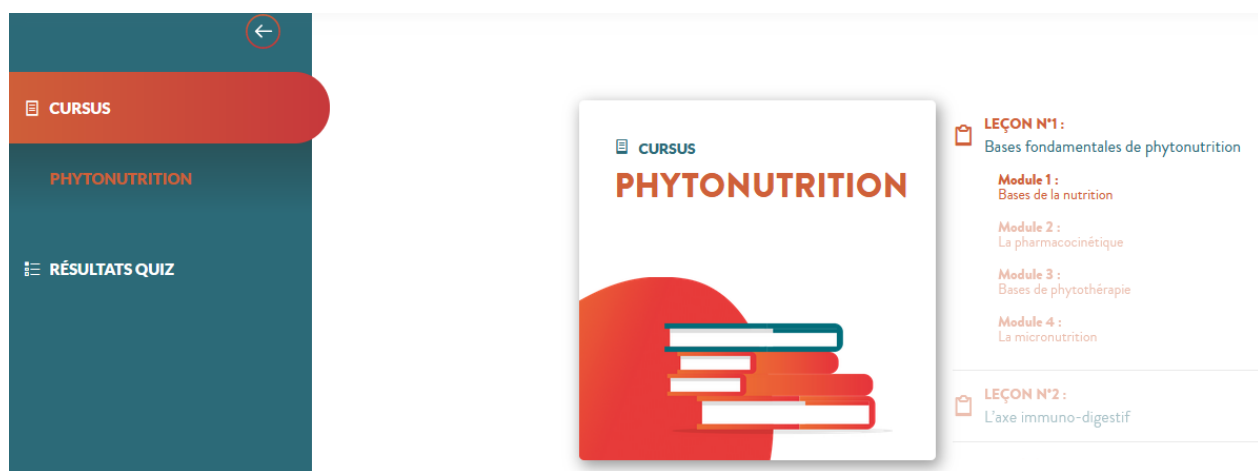
Vous accéderez à l'ensemble de votre cursus en ligne. Le cursus se présente sous la forme de 6 leçons. Il faut commencer par la leçon 1. Lorsque vous l'aurez validé, vous pourrez passer à la leçon suivante.

Vous pouvez à tout moment passer d'une leçon à l'autre et refaire une leçon qui a déjà été validée. Chaque leçon a une durée estimée, mais c'est seulement à titre indicatif. Vous pouvez réaliser vos modules sans limite dans le temps.

Vous pouvez échelonner dans le temps la réalisation de votre cursus de formation. Nous considérons une durée moyenne de 6 mois, mais vous pouvez réaliser votre cursus à votre rythme : en seulement 3 mois comme 12 mois, si vous avez par ailleurs des contraintes familiales ou professionnelles. C'est la souplesse du e-learning.

## ...> Fonctionnement de votre plateforme

Après vous être connecté, vous arrivez sur la page d'accueil



Le menu de gauche vous permet de passer d'un cursus à un autre (si vous êtes inscrit dans plusieurs cursus), ou de vérifier l'ensemble de vos quiz

Sur la droite, vous visualisez l'ensemble du cursus. Le module surligné est celui actif (par exemple ici le module 1 de la leçon 1). La plateforme mémorise le dernier module sur lequel vous étiez, afin d'y retourner directement après connexion.

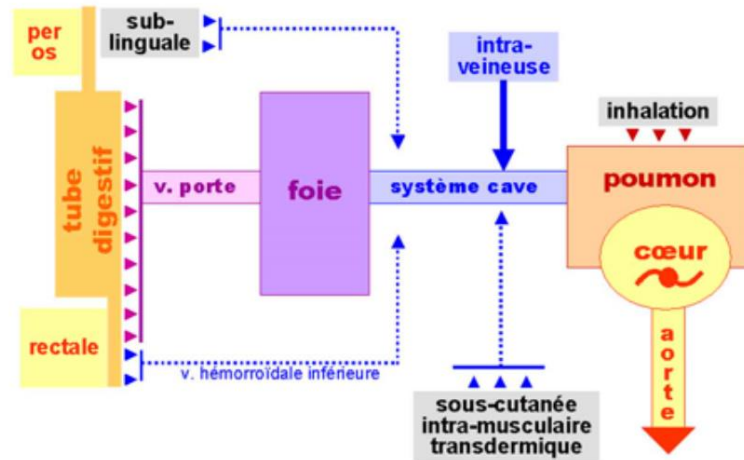


# Déroulement des études

Voici à titre d'exemple l'une des planches du module 2 de la leçon 1.

## VOIES D'ADMINISTRATION

Per os = Voie orale  
Dépend de nombreux paramètres



Voies parentérales

En fin de ce module, vous trouverez le quiz à réaliser.

### QUIZ

## LA PHARMACOCINÉTIQUE

QUELLES SONT LES PHASES DE LA PHARMACOCINÉTIQUE ?

- absorption
- adsorption
- distribution
- filtration
- métabolisation
- élimination
- réduction

LA FRACTION D'UN PA ADMINISTRÉ QUI ATTEINT LA CIRCULATION GÉNÉRALE EST

- l'absorption
- le biométabolisme
- la biodisponibilité

DANS LE CAS D'UNE ADMINISTRATION INTRA-VEINEUSE, LA BIODISPONIBILITÉ EST DE

- 50%
- 75%
- 100%

# Les quiz

Il vous suffit de cocher les réponses qui vous semblent exactes.

En fin de quiz, après avoir répondu à toutes les questions, vous cliquez sur valider. Vous pouvez également cliquer sur valider sans avoir répondu à toutes les questions. Les quiz peuvent être fait indéfiniment, ce qui vous permet de les faire partiellement, afin de voir si vous savez répondre à quelques questions.

## QUE REPRÉSENTE LA CLAIRANCE ?

- la clarté d'un liquide
- la capacité d'un organe à épurer un volume de sang d'une substance par unité de temps
- la capacité d'un organe à absorber une substance dans un volume de sang par unité de temps

## LA DEMI-VIE CORRESPOND AU TEMPS NÉCESSAIRE POUR QUE

- la concentration plasmatique diminue de moitié
- le volume plasmatique diminue de moitié
- la substance termine de tuer un individu

## LE CYTOCHROME P450 EST

- un principe actif
- une enzyme
- un lipide

VALIDER

Après avoir cliqué sur valider, 2 messages peuvent apparaître :



**FÉLICITATIONS,  
VOUS AVEZ RÉUSSI LE QUIZ !**

REVENIR AU MODULE

VOIR LES RÉSULTATS

Dans ce cas, vous avez fait moins de 10% d'erreurs, c'est-à-dire que par exemple sur 40 questions, vous avez moins de 4 questions où vous vous êtes trompé.



**OUPS, VOUS AVEZ FAIT  
PLUS DE 10% D'ERREURS !**

REVENIR AU MODULE

VOIR LES RÉSULTATS

Dans ce cas, le quiz n'est pas validé. Vous pouvez revenir à l'étude du module pour approfondir vos connaissances, ou vérifier les réponses du quiz pour connaître les erreurs que vous avez faites.



# Les quiz (suite)

## QUELLES SONT LES PHASES DE LA PHARMACOCINÉTIQUE ?

- absorption** ← La réponse qu'il fallait donner
- adsorption ← Votre réponse précédente (qui est fausse car il ne fallait pas la cocher)
- distribution** ← Votre réponse précédente (qui est juste)
- filtration
- métabolisation**
- élimination**
- réduction

## LA FRACTION D'UN PA ADMINISTRÉ QUI ATTEINT LA CIRCULATION GÉNÉRALE EST

- l'absorption
- le biométabolisme
- la biodisponibilité** ← Votre réponse précédente (qui est juste)

## DANS LE CAS D'UNE ADMINISTRATION INTRAVEINEUSE, LA BIODISPONIBILITÉ EST DE

- 50% ← Votre réponse précédente (qui est fausse car il ne fallait pas la cocher)
- 75%
- 100%** ← La réponse qu'il fallait donner

Toutes les réponses **grises** sont celles que vous avez donné, mais **qu'il ne fallait pas cocher**.

Les réponses **en rouge** sont celles qu'il fallait cocher, mais que **vous avez omises**.

Les réponses **en vert** sont celles que vous avez coché **correctement**.

Avec le résultat du quiz, vous allez pouvoir comprendre les erreurs que vous avez faites, en étudiant à nouveau les éléments du module que vous n'aviez pas compris.

Ensuite, il ne vous restera plus qu'à passer au module suivant.

À tout moment, vous pouvez voir où vous en êtes de votre cursus, en consultant vos quiz.

# Validation de votre cursus

Comme vous avez pu le voir, le cursus comporte un certain nombre de quiz, à réaliser au fur et à mesure de votre progression.

Pour valider un quiz, il faut réaliser moins de 10 % d'erreurs. Par exemple, pour un quiz de 50 questions, vous devez faire moins de 5 fautes.

Vous pouvez refaire un quiz, autant de fois que vous le désirez. Tout quiz réussi reste validé, même si vous le refaites pour vous entraîner et que malheureusement vous le ratez ensuite.

The screenshot shows a mobile application interface. On the left is a dark teal sidebar with a back arrow at the top, a 'CURSUS' menu item, 'PHYTONUTRITION' below it, and a red 'RÉSULTATS QUIZ' button. The main content area is white and titled 'Mes quiz'. Underneath, a red arrow points to 'PHYTONUTRITION (23 QUIZ)'. A list of 23 quiz topics follows, each with a status indicator on the right: 'Bases de la nutrition' (Réussi), 'La pharmacocinétique' (Echoué), and the remaining 20 topics (from 'Bases de phytothérapie' to 'Le régime crétois') are all marked 'A faire'.

Quiz	Status
Bases de la nutrition	✓ Réussi
La pharmacocinétique	⊗ Echoué
Bases de phytothérapie	A faire
La micronutrition	A faire
Physiologie de l'appareil digestif	A faire
Le système immunitaire	A faire
L'écosystème intestinal	A faire
La dysbiose	A faire
L'Hyperperméabilité Intestinale	A faire
Physiologie du système osseux	A faire
L'arthrose	A faire
Les arthrites	A faire
Acides et bases	A faire
Acidose et prise en charge	A faire
Drainage et détoxification	A faire
Biochimie de l'oxydation	A faire
Les systèmes de défense	A faire
Le stress oxydant	A faire
L'inflammation	A faire
La glycémie	A faire
Les dyslipidémies	A faire
Athérosclérose et maladies cardio-vasculaires	A faire
Le régime crétois	A faire

Dans cet exemple, vous avez réussi le premier quiz du cursus, raté le 2<sup>ème</sup>, et pas encore réalisé les autres.

Votre cursus sera validé lorsque tous les quiz seront réalisés et réussis.

Dans ce dernier cas, vous obtiendrez l'attestation correspondant à la validation de votre cursus.

## Délivrance de l'attestation EIBE de « Phytothérapie et Micronutrition »

Vous pouvez compléter cet enseignement par les par les unités de formation « Sciences médicales » (UF1) et « CBD & Santé Naturelle » (UF6) afin d'obtenir le diplôme EIBE de « **Conseiller en Phytonutrition** »

# Programme général

## BASES DE LA NUTRITION

- ↳ Enzymes et cofacteurs
- ↳ Les macronutriments
- ↳ Les micronutriments
- ↳ Vitamines et minéraux
- ↳ Oligo-éléments
- ↳ Les antioxydants

## PHARMACOCINETIQUE

- ↳ L'absorption
- ↳ La distribution
- ↳ La métabolisation
- ↳ Elimination des médicaments

## BASES DE PHYTOTHERAPIE

- ↳ Biologie des végétaux
- ↳ La phytothérapie
- ↳ Les formes galéniques
- ↳ Emploi des plantes
- ↳ Législation
- ↳ Phytovigilance
- ↳ Action des plantes

## LA MICRONUTRITION

- ↳ Evolution de l'alimentation
- ↳ La densité nutritionnelle
- ↳ La nutriginomique
- ↳ Principes de micronutrition
- ↳ Compléments alimentaires

## L'APPAREIL DIGESTIF

- ↳ Processus de digestion chimique
- ↳ Bases anatomo-physiologiques du système digestif
- ↳

## LE SYSTEME IMMUNITAIRE

- ↳ Les 2 voies de l'immunité
- ↳ Les lignes de défense
- ↳ Marqueurs biologiques de l'inflammation
- ↳ Les antigènes
- ↳ Les lymphocytes
- ↳ Anticorps et complexe immun
- ↳ Immunité intestinale

## ECOSYSTEME INTESTINAL

- ↳ La paroi intestinale
- ↳ Le tissu GALT
- ↳ Le microbiote intestinal

## LA DYSBIOSE

- ↳ Symptomatologie
- ↳ L'étude des selles
- ↳ Probiotiques et prébiotiques
- ↳ Concept de symbiotiques
- ↳ Conseils alimentaires

## HYPERPERMEABILITE HPI

- ↳ Les jonctions serrées
- ↳ Conséquences d'une HPI
- ↳ Détecter l'hyperperméabilité intestinale
- ↳ Les nutriments contre l'HPI

## LE SYSTEME OSSEUX

- ↳ Les cellules osseuses
- ↳ Tissus compact et spongieux
- ↳ Le remodelage osseux
- ↳ Morphologie des os
- ↳ Les articulations

## L'ARTHROSE

- ↳ Définition
- ↳ Soutien des protéoglycanes
- ↳ Soutien du collagène
- ↳ Ortie et plantes à silicium
- ↳ Lubrification articulaire

## L'ARTHRITE

- ↳ Allergie et intestin
- ↳ La polyarthrite rhumatoïde
- ↳ Plantes anti-inflammatoires
- ↳ La douleur articulaire
- ↳ L'ostéoporose

## ACIDES ET BASES

- ↳ Les acides
- ↳ Les bases
- ↳ Le pH
- ↳ L'équilibre acido-basique

## L'ACIDOSE

- ↳ L'acidose métabolique
- ↳ Symptômes et évaluation
- ↳ Influence de l'alimentation
- ↳ L'indice PRAL
- ↳ Aromates
- ↳ L'assiette équilibrée

## DRAINAGE ET DETOX

- ↳ Classification des toxines
- ↳ Stimulation des fonctions hépato-biliaires
- ↳ Mécanisme d'action des plantes diurétiques
- ↳ Drainage des intestins
- ↳ Les métaux lourds
- ↳ La chlorophylle

## LE STRESS OXYDANT

- ↳ Oxydants / antioxydants
- ↳ Les radicaux libres
- ↳ Les espèces réactives de l'oxygène
- ↳ Sources endogènes de DRO
- ↳ Le cas du paracétamol
- ↳ Systèmes de défense
- ↳ Stress oxydant et sport
- ↳ Le vieillissement

# Programme général (suite)

## L'INFLAMMATION

- ↪ Les acides gras
- ↪ Les plantes « anti-cox »
- ↪ Plantes anti-lipoxygénases
- ↪ Nutriments contre l'inflammation

## LA GLYCEMIE

- ↪ Le syndrome métabolique
- ↪ Glycation des protéines
- ↪ Alimentation à faible charge glycémique
- ↪ Plantes et nutriments hypoglycémiants

## DYSLIPIDEMIES

- ↪ Les lipoprotéines
- ↪ Les LDL en détail
- ↪ Les anti-CETP
- ↪ L'alimentation
- ↪ CoQ10 et statines

## ATHEROSCLEROSE et AVC

- ↪ Histoire de la plaque d'athérome
- ↪ Athérosclérose et microbiote
- ↪ Les plantes de la circulation

## LE REGIME CRETOIS

- ↪ Histoire de la diète méditerranéenne
- ↪ Les différents principes
- ↪ Diète crétoise modernisée
- ↪ Recettes et applications

## Prises en charge en phytonutrition

- ↪ Troubles digestifs : Constipation, Diarrhées Mauvaise haleine, dyspepsie, aphtes, gingivite Troubles du comportement alimentaire
- ↪ Troubles cutanés : acné, eczéma, psoriasis, zona
- ↪ Troubles psycho-émotionnels : anxiété, dépression, colite, spasmophilie, insomnies
- ↪ Troubles gynécologiques
- ↪ Maternité
- ↪ Tabagisme
- ↪ Rhumatismes et névralgies
- ↪ Migraines et céphalées
- ↪ Torticolis
- ↪ Jambes lourdes et œdèmes
- ↪ La minceur et les morphotypes

## VALIDATION DU CURSUS

- ✓ Etude des documents de cours
- ✓ Travail sur les planches, avec support par vidéos
- ✓ Travaux dirigés
- ✓ Tests finaux par quiz
- ✓ Après réalisation avec succès de tous les quiz, vous obtiendrez l'attestation de réussite EIBE au cursus de « Phytothérapie et Micronutrition »

# Le règlement intérieur pour le E-learning

Le présent règlement a pour objet de préciser les conditions de scolarité dans l'Ecole Internationale du Bien-Etre®, ainsi que certaines dispositions relatives aux modalités de représentation des stagiaires.

Un exemplaire est remis à chaque participant lors de son inscription. Celui-ci s'engage à en accepter les clauses et à s'y conformer.

## 1. Conditions d'admission à la scolarité

La formation ne peut être suivie que par des personnes justifiant d'un niveau nécessaire à la bonne compréhension du cursus. L'Ecole Internationale du Bien-Etre® se réserve le droit de refuser une inscription après examen du dossier de candidature et entretien d'évaluation, si nécessaire.

Les inscriptions sont reçues dans la limite des places disponibles et enregistrées par ordre d'arrivée. Les nouvelles inscriptions ne peuvent être prises en compte que si elles sont accompagnées des pièces suivantes :

- Un contrat de formation professionnelle entre l'Ecole Internationale du Bien-être® et le candidat lorsque celui-ci règle lui-même en tout ou partie le coût de la formation.
- Une convention de formation professionnelle entre l'Ecole internationale du Bien-être® et l'employeur, l'OPACIF ou tout autre organisme compétent en cas de prise en charge financière de la formation

## 2. Droit d'inscription / coût de formation

Il n'y a aucun droit d'inscription.

Le coût de la formation inclus : les cours en ligne, documents supports de cours et l'évaluation de la formation.

Dans le cas où l'étudiant se rend au centre de formation, le coût de formation ne couvre pas les frais de transport, hébergement et de repas, ni les stages à l'étranger proposés par l'école.

## 3. Obligation des stagiaires

Le stagiaire s'engage à respecter la confidentialité des cours qu'il téléchargera en ligne. Il ne devra en aucun cas les diffuser. L'Ecole Internationale du Bien-Etre® se réserve le droit de renvoyer un stagiaire suite à un comportement préjudiciable à cette clause de confidentialité. Le renvoi d'un stagiaire ne peut donner lieu au paiement d'une indemnité quelconque.

Le stagiaire s'engage à ne prendre aucune photo, film ou enregistrement sonore des cours en ligne.

## 4. Contrôle des connaissances / certification

Les évaluations sont effectuées sous forme de quiz présents sur la plateforme de E-learning, pour le cursus choisi.

Ces quiz peuvent être réalisés à tout moment, et plusieurs fois de suite, sans délais entre chaque quiz. Tout quiz est validé s'il comporte moins de 10% de réponses fausses. Un quiz validé le restera, même si l'étudiant le refait sans succès.

## 5. Propriété des cours de l'Ecole Internationale du Bien-être®

Les cours polycopiés remis au stagiaire par téléchargement sont la propriété de l'Ecole Internationale du Bien-être®. Toute reproduction ou copie sera sanctionnée par les textes légaux en vigueur

## 6. Programmes

Les programmes peuvent être modifiés à tout moment en vue de les améliorer

# Cursus détaillé (470 heures de formation)

## Leçon n°1 – Bases fondamentales

### Module 1 : Bases de la nutrition (30 heures)

**Objectifs :** Etudier les bases de la biochimie afin de comprendre quelles sont les principales classes de molécules organiques présentes dans l'organisme, l'alimentation et les plantes.

Contenu : 1 polycopié, 1 planche de travail, 1 vidéo, 1 TD, 1 test de connaissance (quiz)

<ul style="list-style-type: none"><li>• Les enzymes</li><li>• Les cofacteurs</li><li>• Les macronutriments<ul style="list-style-type: none"><li>○ Glucides</li><li>○ Lipides</li><li>○ Protéines</li></ul></li></ul>	<ul style="list-style-type: none"><li>• Les micronutriments</li><li>• Les Vitamines</li><li>• Les Minéraux</li><li>• Les Oligo-éléments</li><li>• Les Antioxydants</li></ul>
--	--

### Module 2 : La pharmacocinétique (15 heures)

**Objectifs :** Etudier le devenir du médicament dans l'organisme de son administration jusqu'à son élimination afin de comprendre les précautions d'emploi voire les contre-indications que l'on peut rencontrer avec certaines substances absorbées de façon concomitante comme les plantes.

Contenu : 1 polycopié, 1 planche de travail, 1 vidéo, 1 TD, 1 test de connaissance (quiz)

<ul style="list-style-type: none"><li>• L'Absorption</li><li>• La distribution</li></ul>	<ul style="list-style-type: none"><li>• La métabolisation</li><li>• L'élimination des médicaments</li></ul>
--	---

### Module 3 : Bases de phytothérapie (30 heures)

**Objectifs :** Etudier l'histoire de la phytothérapie, les principes actifs, le cadre légal, et les précautions d'usage.

Contenu : 1 polycopié, 1 planche de travail, 1 vidéos, 1 TD, 1 test de connaissance (quiz)

<ul style="list-style-type: none"><li>• Historique</li><li>• Biologie des végétaux<ul style="list-style-type: none"><li>○ Les enzymes</li><li>○ La culture</li><li>○ La récolte</li><li>○ Qualité</li><li>○ Quelques familles chimiques</li><li>○ Emploi des plantes</li><li>○ Les différentes formes galéniques</li><li>○ Définition d'une tisane</li></ul></li></ul>	<ul style="list-style-type: none"><li>• Législation française</li><li>• La dose utilisée</li><li>• Automédication</li><li>• Phytovigilance<ul style="list-style-type: none"><li>○ Les interdictions</li><li>○ États de l'organisme récepteur</li><li>○ Phyto-allergie cutanée</li><li>○ Phyto-photosensibilisation</li><li>○ Interactions médicamenteuses</li></ul></li><li>• Actions des plantes</li></ul>
--	---

### Module 4 : La micronutrition (20 heures)

**Objectifs :** Savoir appréhender l'origine des décalages entre l'alimentation moderne et notre métabolisme. Etudier les dernières avancées en matière de nutrition et comprendre les fondements de la micronutrition et plus spécifiquement le concept des maillons faibles qui servira de fil conducteur à ce cursus de formation.

Contenu : 1 polycopié, 1 planche de travail, 1 vidéo, 1 TD, 1 test de connaissance (quiz)

<ul style="list-style-type: none"><li>• Evolution de l'alimentation de l'homme</li><li>• La densité nutritionnelle</li><li>• La nutrigénomique</li></ul>	<ul style="list-style-type: none"><li>• Principe de micronutrition</li><li>• Les compléments alimentaires</li></ul>
--	---

# Cursus détaillé (suite)

## Leçon n°2 – L'axe immuno-digestif

### Module 1 : Physiologie de l'appareil digestif (20 heures)

**Objectifs :** *Etudier le système digestif pour comprendre les relations entre l'immunité et ce système.*

Contenu : 1 polycopié, 1 planche de travail, 1 vidéo, 1 TD, 1 test de connaissance (quiz)

<ul style="list-style-type: none"><li>• Processus de digestion chimique</li><li>• Bases anatomo-physiologiques du système digestif<ul style="list-style-type: none"><li>○ La bouche et l'œsophage</li><li>○ L'estomac</li></ul></li></ul>	<ul style="list-style-type: none"><li>○ L'intestin grêle</li><li>○ Le gros intestin</li><li>○ Le foie</li><li>○ Le pancréas</li></ul>
---	---

### Module 2 : Le système immunitaire (20 heures)

**Objectifs :** *Etudier le système immunitaire avec les 2 voies innée et acquise, ainsi que la relation entre intestin et immunité.*

Contenu : 1 polycopié, 1 planche de travail, 1 vidéo, 1 TD, 1 test de connaissance (quiz)

<ul style="list-style-type: none"><li>• Les 2 voies de l'immunité</li><li>• La première ligne de défense : les modules constitutifs</li><li>• La deuxième ligne de défense : la réaction inflammatoire<ul style="list-style-type: none"><li>○ Les cellules de la réponse immunitaire innée</li><li>○ Le système du complément</li></ul></li><li>• Les marqueurs biologiques de l'inflammation<ul style="list-style-type: none"><li>○ Vitesse de sédimentation - VS</li><li>○ Protéine c-réactive – CRP</li><li>○ Fibrinogène</li></ul></li></ul>	<ul style="list-style-type: none"><li>• Les antigènes</li><li>• Les lymphocytes<ul style="list-style-type: none"><li>○ Les lymphocytes T</li><li>○ Les lymphocytes B</li></ul></li><li>• L'immunité humorale</li><li>• Les anticorps = immunoglobulines</li><li>• Le complexe immun</li><li>• L'immunité à médiation cellulaire</li><li>• L'immunité intestinale</li></ul>
--	--

### Module 3 : L'écosystème intestinal (15 heures)

**Objectifs :** *Etudier la structure de la paroi intestinale et la composition et rôle du microbiote intestinal.*

Contenu : 1 polycopié, 1 planche de travail, 1 vidéo, 1 TD, 1 test de connaissance (quiz)

<ul style="list-style-type: none"><li>• La paroi intestinale</li><li>• Le tissu GALT</li></ul>	<ul style="list-style-type: none"><li>• Le microbiote intestinal (ou flore intestinale)</li><li>• Propriétés biochimiques du microbiote intestinal</li></ul>
--	--

### Module 4 : La dysbiose (20 heures)

**Objectifs :** *Etudier les effets délétères de la dysbiose et les moyens de la combattre.*

Contenu : 1 polycopié, 1 planche de travail, 1 vidéo, 1 TD, 1 test de connaissance (quiz)

<ul style="list-style-type: none"><li>• Symptômes de la dysbiose</li><li>• L'étude des selles</li><li>• Les probiotiques</li></ul>	<ul style="list-style-type: none"><li>• Les prébiotiques</li><li>• Le concept de symbiotiques</li><li>• Les conseils alimentaires</li></ul>
--	---

### Module 5 : L'Hyperperméabilité Intestinale (HPI) (20 heures)

**Objectifs :** *Etudier la structure épithéliale de l'intestin et le rôle des jonctions serrées. Apprendre comment prévenir, détecter et traiter l'hyperperméabilité intestinale.*

Contenu : 1 polycopié, 1 planche de travail, 1 vidéo, 1 TD, 1 test de connaissance (quiz)

<ul style="list-style-type: none"><li>• Les jonctions serrées</li><li>• Conséquences d'une HPI</li></ul>	<ul style="list-style-type: none"><li>• Comment détecter une HPI ?</li><li>• Les nutriments contre l'HPI</li></ul>
--	--

# Cursus détaillé (suite)

## Leçon n°3 – Le système ostéoarticulaire

### Module 1 : Physiologie du système osseux (20 heures)

**Objectifs :** *Etudier la composition des os et articulations, et la physiologie du système osseux.*

Contenu : 1 polycopié, 1 planche de travail, 1 vidéo, 1 TD, 1 test de connaissance (quiz)

<ul style="list-style-type: none"><li>• Les cellules osseuses</li><li>• Le tissu osseux compact et spongieux</li><li>• Le remodelage osseux</li></ul>	<ul style="list-style-type: none"><li>• Morphologie</li><li>• Les articulations</li></ul>
---	---

### Module 2 : L'arthrose (20 heures)

**Objectifs :** *Comprendre les mécanismes de l'arthrose pour proposer des solutions.*

Contenu : 1 polycopié, 1 planche de travail, 1 vidéo, 1 TD, 1 test de connaissance (quiz)

<ul style="list-style-type: none"><li>• Définition</li><li>• Soutien des protéoglycanes</li><li>• Soutien du collagène</li></ul>	<ul style="list-style-type: none"><li>• Ortie et plantes à silicium</li><li>• Lubrification et construction des protéoglycanes</li></ul>
--	--

### Module 3 : Les arthrites (20 heures)

**Objectifs :** *Etudier les causes et symptômes de l'arthrite, ainsi que les solutions naturelles de protection des articulations et de l'ostéoporose.*

Contenu : 1 polycopié, 1 planche de travail, 1 vidéo, 1 TD, 1 test de connaissance (quiz)

<ul style="list-style-type: none"><li>• Lien entre allergie et système digestif</li><li>• Alimentation et polyarthrite rhumatoïde</li><li>• Les critères de définitions de la PR</li><li>• Evolution de la PR</li><li>• Les traitements utilisés dans la PR</li><li>• L'alimentation de Jean Seignalet pour la PR</li></ul>	<ul style="list-style-type: none"><li>• Les plantes et nutriments anti-inflammatoires</li><li>• La prise en charge de la douleur articulaire</li><li>• Ostéoporose - renforcement osseux</li><li>• Prévention de l'ostéoporose</li></ul>
---	--

## Leçon n°4 – L'équilibre acido-basique et drainage

### Module 1 : Acides et bases (20 heures)

**Objectifs :** *Apprendre les définitions sur les acides et les bases, ainsi que sur l'équilibre acido-basique du corps humain.*

Contenu : 1 polycopié, 1 planche de travail, 1 vidéo, 1 TD, 1 test de connaissance (quiz)

<ul style="list-style-type: none"><li>• Acides, bases et pH</li><li>• L'équilibre acido-basique</li></ul>	<ul style="list-style-type: none"><li>• Principes et origines de l'équilibre acido-basique</li><li>• Équilibre acide-base du sang et des tissus</li></ul>
---	---

### Module 2 : Acidose et prise en charge (20 heures)

**Objectifs :** *Savoir détecter un déséquilibre acido-basique et améliorer le terrain menant à l'acidose.*

Contenu : 1 polycopié, 1 planche de travail, 1 vidéo, 1 TD, 1 test de connaissance (quiz)

<ul style="list-style-type: none"><li>• L'acidose métabolique</li><li>• Symptômes et évaluation</li><li>• Influence de l'alimentation</li></ul>	<ul style="list-style-type: none"><li>• L'indice PRAL</li><li>• Zoom sur les aromates</li><li>• L'assiette équilibrée</li></ul>
---	---

### Module 3 : Drainage et détoxification (20 heures)

**Objectifs :** *Etudier les causes d'intoxication de l'organisme et les différents moyens de drainage.*

Contenu : 1 polycopié, 1 planche de travail, 1 vidéo, 1 TD, 1 test de connaissance (quiz)

<ul style="list-style-type: none"><li>• Classification des toxines</li><li>• Stimulation des fonctions hépatiques et biliaires<ul style="list-style-type: none"><li>○ Le Desmodium adscendens</li><li>○ Le chardon marie</li><li>○ Le baccharis</li></ul></li><li>• Mécanisme d'action des différentes plantes diurétiques<ul style="list-style-type: none"><li>○ Orthosiphon</li><li>○ Piloselle</li><li>○ Vergerette du Canada</li></ul></li></ul>	<ul style="list-style-type: none"><li>• Drainage des intestins</li><li>• Les métaux lourds<ul style="list-style-type: none"><li>○ Le plomb</li><li>○ Le mercure</li><li>○ Le cadmium</li><li>○ L'aluminium</li></ul></li><li>• La chlorophylle</li></ul>
--	--



# Cursus détaillé (suite)

## Leçon n°5 – Stress oxydatif et protection cellulaire

### Module 1 : Biochimie de l'oxydation (20 heures)

**Objectifs :** Comprendre les sources oxydantes du corps et l'impact cellulaire.

Contenu : 1 polycopié, 1 planche de travail, 1 vidéo, 1 TD, 1 test de connaissance (quiz)

<ul style="list-style-type: none"><li>• Oxydants / Antioxydants</li><li>• Biochimie du stress oxydant</li><li>• Les radicaux libres</li></ul>	<ul style="list-style-type: none"><li>• Les espèces réactives de l'oxygène (DROs ou EROs)<ul style="list-style-type: none"><li>○ Les sources endogènes de DROs</li><li>○ Les sources exogènes de DROs</li></ul></li><li>• Le cas du paracétamol</li></ul>
---	---

### Module 2 : Les systèmes de défense (20 heures)

**Objectifs :** Comprendre les différents mécanismes de défense de l'organisme contre l'oxydation.

Contenu : 1 polycopié, 1 planche de travail, 1 vidéo, 1 TD, 1 test de connaissance (quiz)

<ul style="list-style-type: none"><li>• Mécanismes généraux de défense</li><li>• La vitamine C</li><li>• La vitamine E</li><li>• Les caroténoïdes</li><li>• Les polyphénols</li><li>• Le glutathion</li><li>• La N-acétylcystéine</li></ul>	<ul style="list-style-type: none"><li>• Le zinc</li><li>• Le Sélénium</li><li>• L'acide alpha-lipoïque</li><li>• La coenzyme Q10</li><li>• L'acide urique</li><li>• La chlorella</li></ul>
---	--

### Module 3 : Le stress oxydant (20 heures)

**Objectifs :** Savoir reconnaître le stress oxydant et comprendre les mécanismes du vieillissement pour mieux le ralentir.

Contenu : 1 polycopié, 1 planche de travail, 1 vidéo, 1 TD, 1 test de connaissance (quiz)

<ul style="list-style-type: none"><li>• Théorie du stress oxydant</li><li>• Evaluer le stress oxydant</li><li>• Antioxydants et chimiothérapie</li><li>• Stress oxydant et sport</li></ul>	<ul style="list-style-type: none"><li>• Le vieillissement</li><li>• Effets du vieillissement sur l'organisme</li><li>• Mécanismes à l'origine du vieillissement</li><li>• Stratégies préventives</li></ul>
--	--

## Leçon n°6 – Inflammation et système cardio-métabolique

### Module 1 : L'inflammation (25 heures)

**Objectifs :** Etudier les principes de l'inflammation de bas grade et les moyens de la diminuer.

Contenu : 1 polycopié, 1 planche de travail, 1 vidéo, 1 TD, 1 test de connaissance (quiz)

<ul style="list-style-type: none"><li>• Rappels sur la réaction inflammatoire</li><li>• Les acides gras</li><li>• Les plantes « anti-cox »</li><li>• Les plantes anti-lipoxygénases</li></ul>	<ul style="list-style-type: none"><li>• Les nutriments contre l'inflammation<ul style="list-style-type: none"><li>○ Le manganèse</li><li>○ Le zinc</li><li>○ La vitamine D</li></ul></li></ul>
---	--

### Module 2 : La glycémie (20 heures)

**Objectifs :** Etudier les déséquilibres liés à la glycémie et les moyens de la réguler.

Contenu : 1 polycopié, 1 planche de travail, 1 vidéo, 1 TD, 1 test de connaissance (quiz)

<ul style="list-style-type: none"><li>• Effets délétères du stress</li><li>• Le syndrome métabolique</li><li>• La glycation des protéines</li><li>• Alimentation à faible charge glycémique</li></ul>	<ul style="list-style-type: none"><li>• Plantes et nutriments hypoglycémiantes<ul style="list-style-type: none"><li>○ Le magnésium</li><li>○ Le chrome</li><li>○ La cannelle</li><li>○ Le fenugrec</li></ul></li></ul>
---	--

### Module 3 : Les dyslipidémies (20 heures)

**Objectifs :** Comprendre le rôle des lipoprotéines et apprendre à corriger une dyslipidémie.

Contenu : 1 polycopié, 1 vidéo, 1 TD, 1 test de connaissance (quiz)

<ul style="list-style-type: none"><li>• Les lipoprotéines</li><li>• Les LDL en détail</li><li>• Les anti CETP</li></ul>	<ul style="list-style-type: none"><li>• L'alimentation</li><li>• CoQ10 et statines</li></ul>
---	--

# Cursus détaillé (suite)

## Module 4 : Athérosclérose et maladies cardio-vasculaires (20 heures)

**Objectifs :** Connaître les dernières études concernant le développement de la plaque d'athérome et savoir distinguer le vrai du faux dans l'histoire du bon ou mauvais cholestérol. Etudiez les moyens d'améliorer la circulation sanguine.

Contenu : 1 polycopié, 1 planche de travail, 1 vidéo, 1 TD, 1 test de connaissance (quiz)

<ul style="list-style-type: none"><li>• Histoire de la plaque d'athérome</li><li>• Athérosclérose et microbiote</li><li>• Les Plantes de la circulation<ul style="list-style-type: none"><li>○ Actions de la « vitamine » P</li><li>○ Le mélilot</li></ul></li></ul>	<ul style="list-style-type: none"><li>○ Le marronnier d'Inde</li><li>○ La vigne rouge</li><li>○ Le pin des landes</li><li>○ Le Fragon</li></ul>
--	---

## Module 5 : Le régime crétois (20 heures)

**Objectifs :** Détailler le régime crétois et ses bienfaits. Finaliser l'étude de la phytothérapie et micronutrition par un récapitulatif de prise en charge des troubles courants.

Contenu : 1 polycopié, 1 vidéo, 1 TD, 1 test de connaissance (quiz)

<ul style="list-style-type: none"><li>• Histoire du régime méditerranéen</li><li>• Les différents principes</li></ul>	<ul style="list-style-type: none"><li>• Diète crétoise modernisée</li><li>• Recettes et applications</li></ul>
---	--

Prise en charge en phytonutrition des troubles suivants :

<ul style="list-style-type: none"><li>• Les troubles digestifs<ul style="list-style-type: none"><li>○ Constipation</li><li>○ Diarrhées</li><li>○ Mauvaise haleine</li><li>○ Dyspepsie</li><li>○ Aphtes</li><li>○ Gingivite</li><li>○ Inappétence et anorexie mentale</li><li>○ Boulimie</li></ul></li><li>• Les troubles cutanés<ul style="list-style-type: none"><li>○ Acné</li><li>○ Eczéma</li><li>○ Psoriasis</li><li>○ Zona</li></ul></li><li>• Troubles psycho émotionnels<ul style="list-style-type: none"><li>○ Anxiété</li><li>○ Tendance dépressive</li><li>○ Colite</li><li>○ Spasmophilie</li><li>○ Troubles du sommeil</li></ul></li><li>• Troubles gynécologiques<ul style="list-style-type: none"><li>○ Dysménorrhée</li><li>○ Ménopause</li><li>○ Syndrome prémenstruel</li><li>○ Leucorrhée</li><li>○ Infertilité / baisse de libido</li><li>○ Hypertrophie de la prostate</li></ul></li></ul>	<ul style="list-style-type: none"><li>• Maternité<ul style="list-style-type: none"><li>○ Allaitement</li><li>○ Nausées gravidiques</li><li>○ Baby blues et dépression du post-partum</li></ul></li><li>• Tabagisme</li><li>• Les rhumatismes et névralgies</li><li>• Migraines et céphalées</li><li>• Torticolis</li><li>• Les jambes lourdes et œdèmes</li><li>• La minceur suivant les morphotypes<ul style="list-style-type: none"><li>○ Profil N° 1 : Obésité gynoïde</li><li>○ Profil N° 2 : Obésité androïde</li><li>○ Profil N° 3 : Obésité héréditaire familiale</li><li>○ Profil N° 4 : Surcharge pondérale par troubles de l'assimilation</li><li>○ Profil N° 5 : Surcharge pondérale par troubles de l'élimination</li><li>○ Profil N° 6 : Obésité athérogène</li><li>○ Profil N° 7 : Obésité psychosomatique</li><li>○ Profil N° 8 : Surcharge veino-lymphatique</li></ul></li></ul>
---	--

# Comment S'inscrire à la formation E-learning

L'inscription est validée par notre équipe pédagogique sur réception de votre formulaire.

Vous pouvez nous contacter **par Email : [contact@eibe-formation.com](mailto:contact@eibe-formation.com)** pour obtenir de plus amples renseignements, ainsi que des conseils pour votre futur projet professionnel.

## ...> Dans un premier temps

Si vous êtes intéressé pour suivre notre cursus de « Phytothérapie et Micronutrition » en E-learning, vous pouvez renvoyer l'inscription ci-jointe accompagnée du règlement correspondant ou bien vous inscrire directement en ligne sur notre site <https://www.eibe-formation.com/>

## ...> Le contrat de formation

Après validation de votre inscription, nous vous enverrons votre contrat de formation professionnelle (ou convention si vous bénéficiez d'un financement par un tiers) en double exemplaires. Il faudra nous renvoyer dans les plus brefs délais un exemplaire du contrat que vous aurez signé.

## ...> Comment démarrer votre formation E-learning

Dès réception de votre contrat signé, vous recevrez par courrier votre confirmation d'inscription, ainsi que vos identifiants pour vous connecter à votre plateforme de E-learning : [www.eibe-elearning.com](http://www.eibe-elearning.com)

Vous pourrez ainsi débuter votre cursus de formation.

## ...> Coût de la formation

Le module de « Phytothérapie et Micronutrition » en E-learning est de 450 Euros sans prise en charge (\*), TVA non applicable.

Vous avez la possibilité de régler la formation en une seule fois (par chèque, virement, carte bancaire) ou par paiement mensualisés de 45€ (6 mensualités).

Le nombre d'heure de formation est estimé à 470 heures. Le coût de formation comprend un accès illimité à la plateforme de E-learning sur la période identifiée dans le contrat de formation.

Cette période est de 12 mois à partir de la création de votre accès. Vous pourrez la prolonger d'une année supplémentaire par simple courrier postal ou email.

*(\*) Dans le cas d'une prise en charge par un organisme (CIF, etc...), le coût est de 550 Euros.*



## INSCRIPTION A LA FORMATION « PHYTOTHERAPIE ET MICRONUTRITION »

DANS LE CAS D'UNE PRISE EN CHARGE INDIVIDUELLE

A retourner au **service d'enseignement à distance de l'EIBE :**  
**12 impasse des Combagnières 81500 Giroussens**

Nom : ..... Prénom : .....

Date de naissance : ...../...../.....

Lieu de naissance :

Situation professionnelle actuelle : .....

Formation : .....

Adresse : .....

.....

.....

Tél : .....

Email : .....

Je souhaite m'inscrire à la formation en ligne de « Phytothérapie et Micronutrition » en tant que :

- Professionnel
- Demandeur d'emploi en vue d'une réinsertion professionnelle
- Reconversion professionnelle
- Autre : .....

**A ce titre, je joins à cette inscription :**

- Un règlement de 450 Euros à l'ordre de « l'Ecole Internationale de Bien-Etre® ».

Je reconnais que le coût total de formation (450 Euros) ne comprend aucun frais de déplacements et d'hébergement éventuels.

Fait à : .....

Signature du stagiaire :

le : ...../...../.....



## INSCRIPTION A LA FORMATION « PHYTOTHERAPIE ET MICRONUTRITION »

DANS LE CAS D'UNE PRISE EN CHARGE EN FORMATION CONTINUE PAR UN ORGANISME

A retourner au **service d'enseignement à distance de l'EIBE :**  
**12 impasse des Combagnières 81500 Giroussens**

Nom : ..... Prénom : .....

Date de naissance : ...../...../..... Lieu de naissance :

Situation professionnelle actuelle : .....  
Formation : .....

Adresse : .....  
.....  
.....

Tél : ..... Email : .....

Je souhaite m'inscrire à la formation en ligne de « Phytothérapie et Micronutrition » en tant que :

- Professionnel
- Demandeur d'emploi en vue d'une réinsertion professionnelle
- Reconversion professionnelle
- Autre : .....

Je reconnais que le coût total de formation (550 Euros) ne comprend aucun frais de déplacements et d'hébergement éventuels.

Fait à : ..... le : ..... / ..... / .....

Signature du stagiaire :



## FORMULAIRE DE RETRACTATION DE LA FORMATION « PHYTOTHERAPIE ET MICRONUTRITION » DANS LE CAS D'UNE ANNULATION D'INSCRIPTION

Veillez compléter et renvoyer le présent formulaire uniquement si vous souhaitez vous rétracter dans les 14 jours de votre inscription.

A retourner au **service d'enseignement à distance de l'EIBE :**  
**12 impasse des Combagnières 81500 Giroussens**

Nom : ..... Prénom : .....

Adresse : .....

.....

.....

Tél : ..... Email : .....

A l'attention de l'association « EIBE », 28 route de Castres, 31280 Dremil Lafage

Je vous notifie par la présente ma rétractation de mon inscription pour la formation professionnelle en Elearning, intitulée « Phytothérapie et Micronutrition », qui vous a été envoyé le .....

Fait à .....

Signature

Fait à : .....

le : ...../...../.....

Signature du stagiaire :